

# isel®-Spindelmotor iSA 900 mit automatischem Werkzeugwechsel

Deutsch

## Merkmale

- Robuster 2-poliger Drehstrommotor (Asynchronmotor)
- Rechteckige Bauform, Schutzart IP55, Isolationsklasse F
- Gusslagerschild A- und B-Seite
- Nennleistung 0,9 kW (S6-40% Betrieb)
- Drehzahlbereich 6.000 U/min. - 24.000 U/min.
- Werkzeugwechsel automatisch mit Werkzeugaufnahme SK 11 und Spannzange ER 11, Ø 6 mm
- Steckeranschluss M23
- Spannbereich Ø 1 mm – Ø 7 mm
- Fremdlüfter B-seitig
- Drehzahlsteuerung mittels Frequenzumrichter
- zweifache Präzisionslagerung
- Werkzeugwechsel SK 11 pneumatisch (7,5bar)
- optional:
  - CoolMin® (extern)
  - Frequenzumrichter
  - Werkzeugwechselstation
  - verschiedene Spannzangen, Montageplatten, Leitungslängen

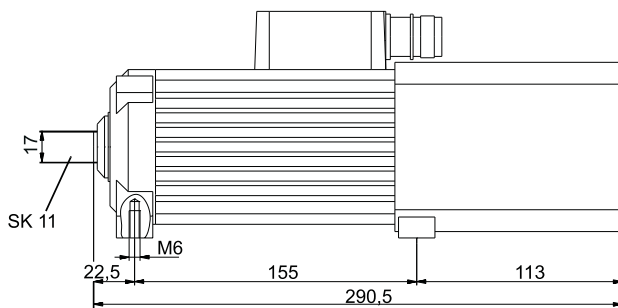


ISA 900

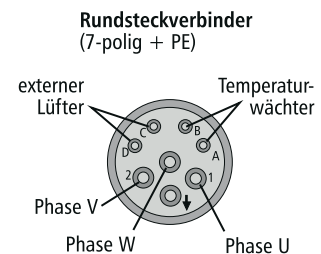
## Technische Daten

Bezeichnung	Drehmoment bei Nenndrehzahl 18.000 U/min.	Drehzahl U/min.	Eckfrequenz	Polzahl	Nennspannung	Nennstrom	cos φ	S6 = 40% Nennleistung	Rundlauf [mm]	Gewicht [kg]
iSA 900 Spindelmotor	0,37 Nm	6.000 bis 24.000	400 Hz	2	230 V	3,25 A	0,84	0,9 kW	0,01	5,8

## Abmessungen



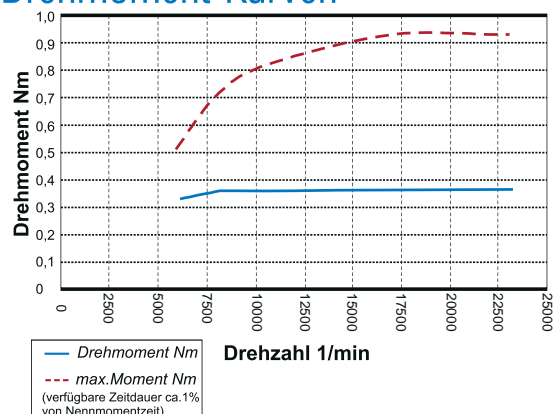
## Motoranschluss



## Bestelldaten

- |                                                                               |                                                                            |
|-------------------------------------------------------------------------------|----------------------------------------------------------------------------|
| Spindelmotor iSA 900<br>Art.-Nr. <b>477009 3324</b>                           | Spannzangen-Set, Typ ER 11<br>Ø 3 - 6,35 mm<br>Art.-Nr. <b>239170 0000</b> |
| iSA 900 mit Umrichter und Anschlußleitung (8m)<br>Art.-Nr. <b>310709 3612</b> | Anschlußleitung (8m)<br>Art.-Nr. <b>392306 0800</b>                        |
| Werkzeugaufnahme SK 11<br>Art.-Nr. <b>239111 0001</b>                         | Frequenzumrichter<br>Art.-Nr. <b>311707 6000</b>                           |
| CoolMin extern mit Gliederschlauch<br>Art.-Nr. <b>239011 0119</b>             | 5-fach Wechselstation mit Haube<br>Art.-Nr. <b>239011 0053</b>             |
|                                                                               | 8-fach Wechselstation mit Haube<br>Art.-Nr. <b>239011 0083</b>             |

## Drehmoment-Kurven



Technische Änderungen vorbehalten.

www.fraesspindeln.isel.com  
**isel**®

# isel® -Spindle motor iSA 900 with automatic tool exchange

English

## Characteristics

- Sturdy 2-pole three-phase motor
- Rectangle built, Protection type IP 55, insulation class F
- Cast sign A and B side
- Nominal output 0.9 kW (S6-40% operation)
- Revolutions range 6,000 U/min. - 24,000 U/min.
- Automatic tool exchange with tool holder SK 11 and collet type ER 11 , Ø 6 mm
- Connector M23
- Clamping range Ø 1 mm-Ø 7 mm
- Separately driven fan B side
- Revolution control via frequency converter
- Double precision position
- Tool exchange SK 11 pneumatic (7,5bar)
- Options:
  - CoolMin® (external)
  - Frequency converter
  - Tool exchange station
  - Exhaust device
  - Different clamping tools, mounting plates, line lengths

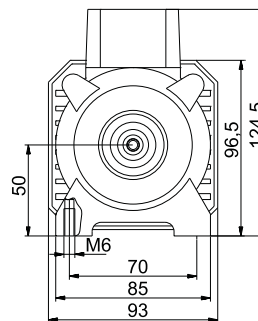
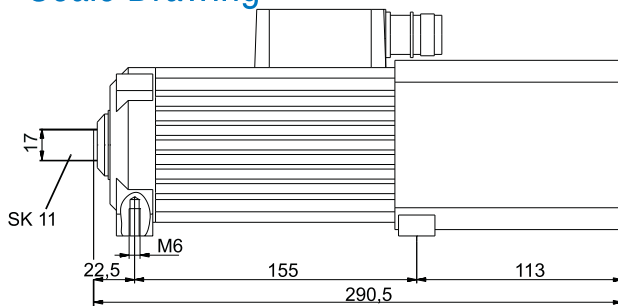


ISA 900

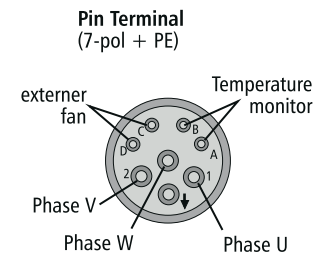
## Technical Data

Description	Torque at 24.000 U/min.	Revolution range	Cut-off frequency	Number of poles	Nominal voltage	Nominal current	cos φ	S6 = 40% operation	Rotation [mm]	Weight [kg]
iSA 900 Spindle motor	0.37 Nm	6,000 to 24,000	400 Hz	2	3 x 230 V	3.25 A	0.84	0.9 kW	0.01	5.8

## Scale Drawing



## Motor connection



## Order data

Spindle motor iSA 900  
Item-No. **477009 3324**

iSA 900 with converter and connecting cable (8m)  
Item-No. **310709 3612**

Tool holder SK 11  
Item-No. **239111 0001**

CoolMin extern with hose  
Item-No. **239011 0119**

Collet-Set, type ER 11  
Ø 3 - 6,35 mm  
Item-No. **239170 0000**

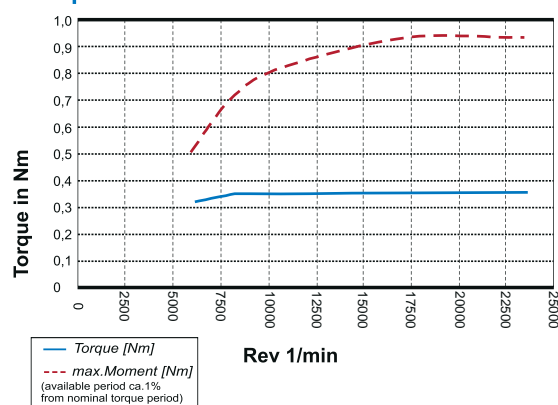
Connecting cable (8m)  
Item-No. **392306 0800**

Frequency converter  
Item-No. **311707 6000**

5-time changer with cover  
Item-No. **239011 0053**

8-time changer with cover  
Item-No. **239011 0083**

## Torque-Curves



Technical specifications subject to change.

www.milling-spindles.isel.com  
**isel®**