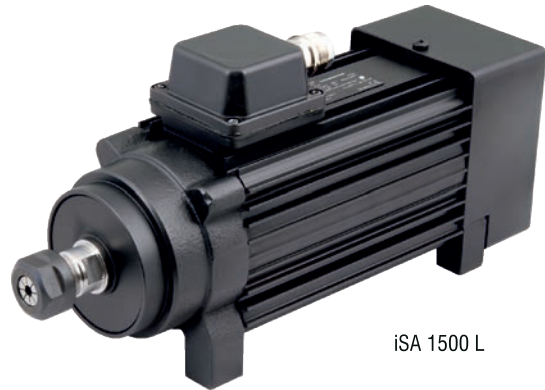


isel®-Spindelmotor iSA 1500 L mit manuellem Werkzeugwechsel

Deutsch

Merkmale

- Robuster 2-poliger Drehstrommotor (Asynchronmotor)
- Schutzart IP54, Isolationsklasse F
- Gusslagerschild A- und B-Seite
- Motorwelle zur Aufnahme von ER 20 Spannzangen
- Nennleistung 1,5 kW (S6-40% Betrieb)
- Drehzahlbereich 2.500 U/min. - 6.000 U/min.
- Werkzeugwechsel manuell
- inkl. Spannzange ER20, Ø 6 mm
- Spannbereich Ø 2 mm – Ø 13 mm
- Eigenlüftung B-seitig
- Drehzahlsteuerung mittels Frequenzumrichter
- Spindellagerung: **A-Seite (Fräseseite) zweifach**
B-Seite (Lüfterseite) einfach
- optional:
 - CoolMin® (intern und extern)
 - Frequenzumrichter
 - verschiedene Spannzangen, Montageplatten, Leitungslängen
 - Absaugvorrichtung

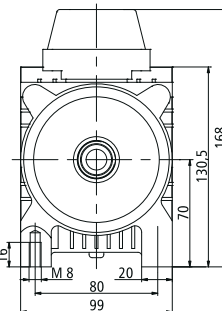
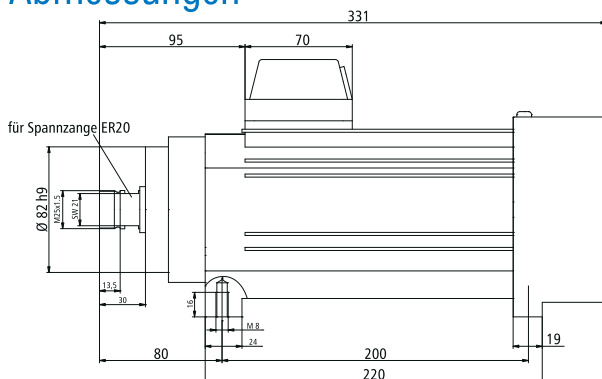


iSA 1500 L

Technische Daten

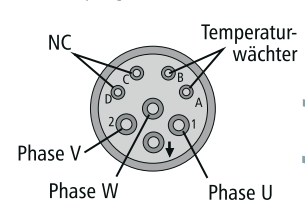
Bezeichnung	Drehmoment bei Nenn Drehzahl 6.000 U/min.	Drehzahl U/min.	Eckfrequenz	Polzahl	Nennspannung	Nennstrom	cos φ	S6 = 40% Nennleistung	Rundlauf [mm]	Gewicht [kg]
iSA 1500 L Spindelmotor	2,37 Nm	2.500 bis 6.000	107 Hz	2	200 V	6,5 A	0,84	1,5 kW	0,01	10,5

Abmessungen



Motoranschluss

Rundsteckverbinder (7-polig + PE)



Bestelldaten

Spindelmotor iSA 1500 L
Art.-Nr. **477510 3106**

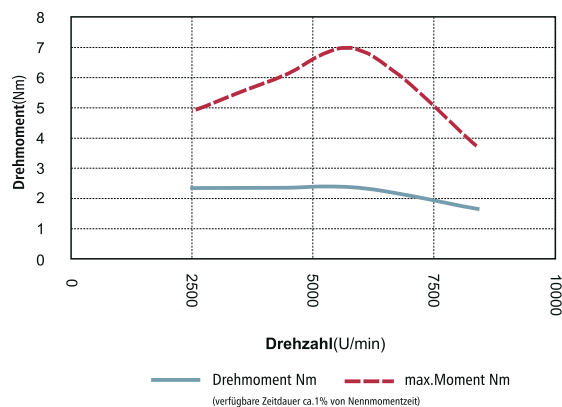
Absaugvorrichtung für Schlauch (38mm)
Art.-Nr. **239012 0001**

iSA 1500 L mit Umrichter
Art.-Nr. **310610 3615**

CoolMin mit Gliederschlauch
Art.-Nr. **239011 0119**

Spannzangen-Set, Typ ER 20
Ø 2 - 13 mm
Art.-Nr. **239172 0001**

Drehmoment-Kurven



Technische Änderungen vorbehalten.

www.fraesspindel.in.isel.com
isel®

isel® -Spindle motor iSA 1500 L with manual tool exchange

Characteristics

- Sturdy 2-pole three-phase motor
- Protection type IP 54, insulation class F
- Cast sign A and B side
- Motor- shaft for collets type ER 20
- Nominal output 1.5 kW (S6-40% operation)
- Revolutions range 2,500 U/min. - 6,000 U/min.
- Manual tool exchange
- incl. collet ER20 , Ø 6 mm
- Clamping range Ø 2 mm–Ø 13 mm
- Self-ventilating B side
- Revolution control
- Spindle bearing: **A side (milling side) double**
B side (vent side) single
- Options:
 - CoolMin® (internal and external)
 - Frequency converter
 - Different clamping tools, mounting plates, line lengths
 - Exhaust device

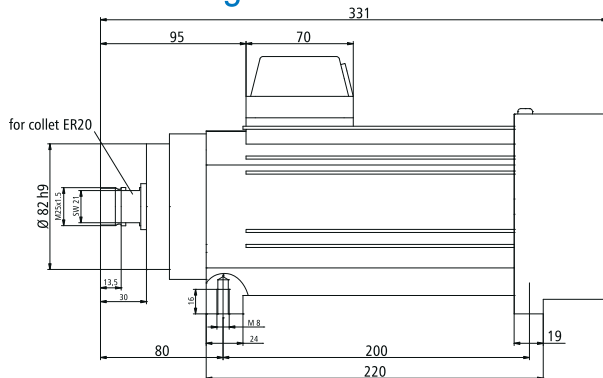


iSA 1500 L

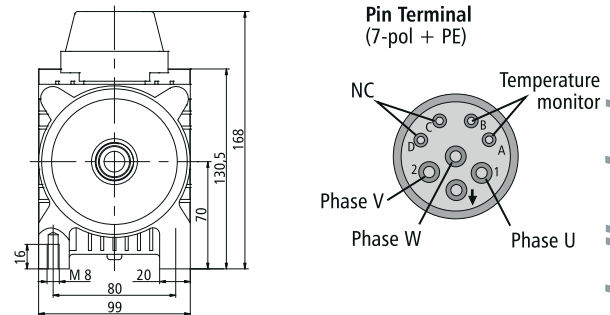
Technical Data

Description	Torque at 20.000 U/min.	Revolution range	Cut-off frequency	Number of poles	Nominal voltage	Nominal current	cos φ	S6 = 40% operation	Rotation [mm]	Weight [kg]
iSA 1500 L Spindle motor	2.37 Nm	2,500 to 6,000	107 Hz	2	200 V	6.5 A	0.84	1.5 kW	0.01	10.5

Scale Drawing



Motor connection



Order data

Spindle motor iSA 1500 L
Item-No. **477510 3106**

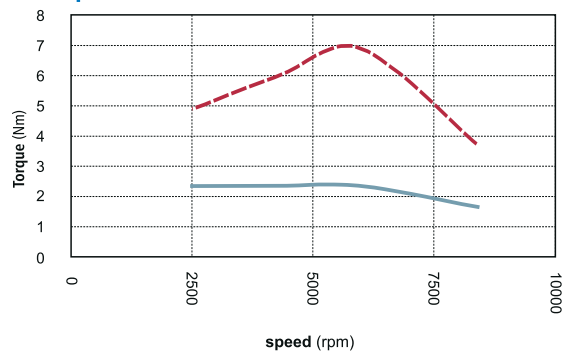
iSA 1500 L with converter
Item-No. **310610 3615**

CoolMin with hose
Item-No. **239011 0119**

Collet-Set, Typ ER 20
Ø 2 - 13 mm
Item-No. **239172 0001**

Exhaust device for tube (38mm)
Item-No. **239012 0001**

Torque-Curves



Technical specifications subject to change.